

quinta edizione

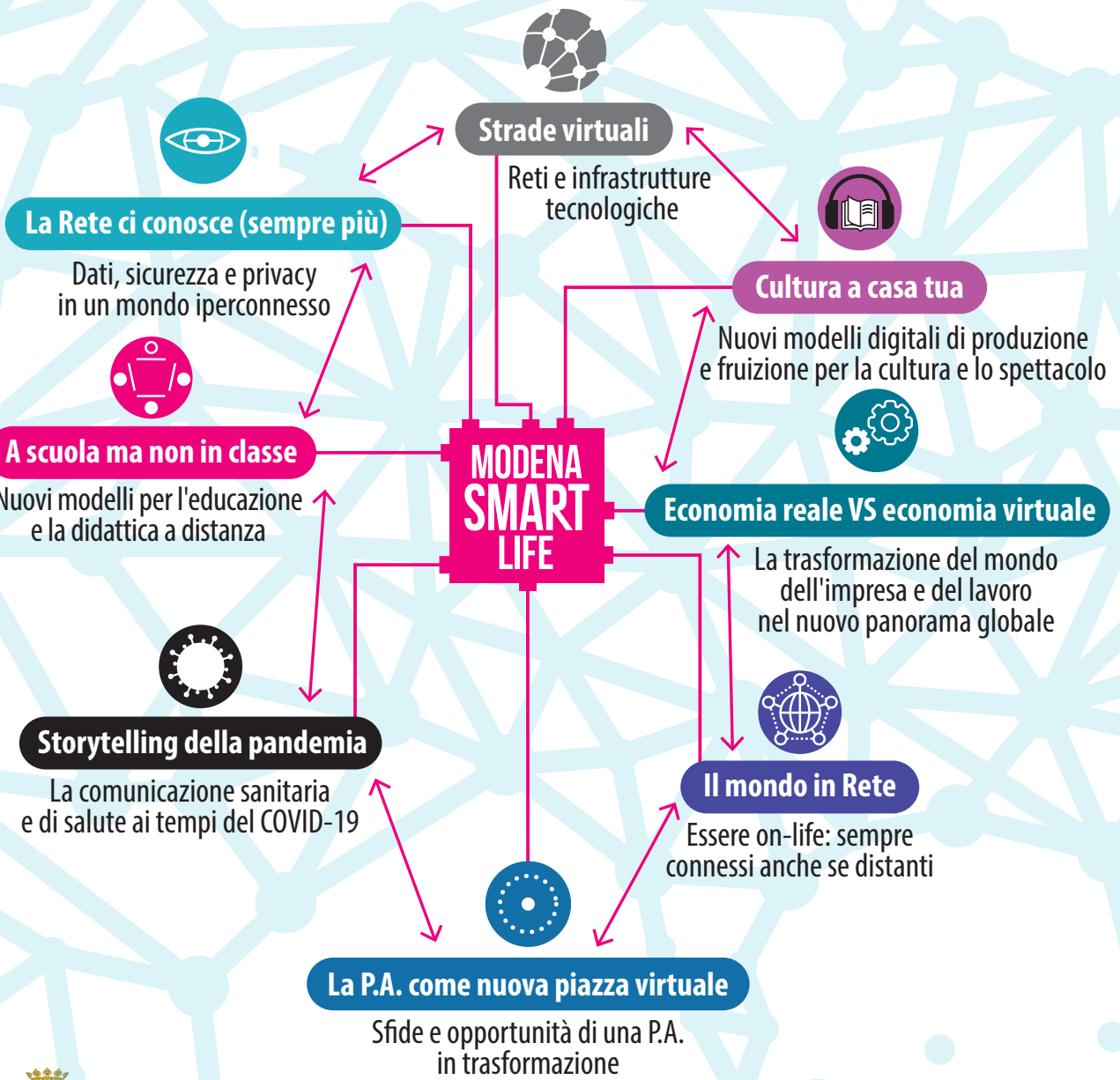
**NETWORK**  
vivere  
connessi



Modena 25/26/27 settembre

www.modenasmartlife.it

# MATRICI TEMATICHE MODENA SMART LIFE 2020



Comune di Modena

# Prime possibili declinazioni delle aree tematiche

## 1. Strade virtuali

### Reti e infrastrutture tecnologiche

- Quale è lo stato delle infrastrutture tecnologiche nazionale, regionale e locale?
- Lo sviluppo delle infrastrutture è sufficiente per supportare un nuovo utilizzo così massivo?
- Quali strumenti sono messi in campo per garantire una infrastruttura ormai indispensabile?
- C'è un monitoraggio dell'aumento dell'utilizzo nei mesi di emergenza?
- Quali sono le azioni da mettere in campo per eliminare il digital gap?
- Quali progetti sono attivi sul territorio modenese?
- .....

## 2. La Rete ci conosce (sempre più)

### Dati, sicurezza e privacy in un mondo iperconnesso

- Come viene trattata l'enorme quantità di dati che in questo periodo ognuno ha disseminato nella Rete?
- Come siamo monitorati in rete (capitalismo della sorveglianza)?
- Chi detiene la proprietà dei dati e dove sono conservati?
- Quanto è possibile rinunciare ad un certo livello di privacy in favore di una maggiore tutela pubblica?
- Come sono trattati i nostri dati sensibili (soprattutto quelli sanitari)?
- .....

## 3. A scuola ma non in classe

### Nuovi modelli per l'educazione e la didattica a distanza

- Quali sono le piattaforme interattive utilizzate in questo periodo per la didattica in remoto nelle scuole e nelle università?
- Come vengono formati gli insegnanti per gestire la didattica a distanza?
- Quali sono le diversità tra gli esami e le verifiche a distanza e quelli in presenza?
- Come cambia la percezione del gruppo "classe" con la distanza fisica?
- Come influisce il digital divide nella fruizione della didattica a distanza?
- Come si organizzano le scuole del territorio modenese?
- .....

## 4. Storytelling della pandemia

### La comunicazione sanitaria e di salute ai tempi del COVID-19

- Come si può comunicare una emergenza sanitaria?
- Come è possibile presentare e commentare i dati della pandemia?
- Come si gestiscono le fake news e ci si può rendere conto della veridicità dell'informazione?

- Quali mezzi tecnologici ci sono per la cura a distanza?
- Quali strumenti ci sono per gestire la grande quantità di informazioni sull'emergenza, tutelando la propria salute mentale?
- .....

## **5. La P.A. come nuova piazza virtuale**

### **Sfide e opportunità di una P.A. in trasformazione**

- Come si è riorganizzata internamente la pubblica amministrazione per far fronte all'emergenza (smart working)?
- Come sono cambiate le modalità di rapporto con il cittadino (servizi on line, risposte al cittadino, ecc)?
- Come la P.A. ha comunicato i temi dell'emergenza attraverso i suoi canali istituzionali diventando di più un punto di riferimento per la comunità?
- Come la P.A. ha messo in campo i suoi strumenti di controllo remoto per verificare il rispetto delle prescrizioni (droni, telecamere, app sui cellulari, ecc)?
- Come si può aumentare ulteriormente la trasparenza e l'efficienza digitale della P.A. soprattutto nel rapporto con le imprese?
- .....

## **6. Il mondo in Rete**

### **Essere on-life: sempre connessi e distanti**

- Quali cambiamenti la situazione ha portato nel rapporto fra on-line e off-line?
- Cosa vuol dire oggi essere on-life in un momento in cui è in discussione il rapporto f to f?
- Come si è evoluta la nostra identità all'interno di un habitat così repentinamente mutato?
- Come le reti sociali e le forme di socialità sono cambiate in questo nuovo contesto?
- Come si è trasformato l'immaginario politico e che impatto c'è stato sul mondo dell'informazione?
- .....

## **7. Economia reale VS economia virtuale**

### **La trasformazione del mondo dell'impresa e del lavoro nel nuovo panorama globale**

- Cosa comporta la grande divaricazione fra il lavoro materiale e quello smaterializzato che si è resa evidente in questa crisi?
- Che riflessi sociali producono il cambiamento e la crisi del mondo dell'economia?
- Come si modificano le reti finanziarie?
- Quali modelli di impresa hanno più successo in un mondo sempre più connesso e interdipendente?
- .....

## **8. Cultura a casa tua**

### **Nuovi modelli digitali di produzione e fruizione per la cultura e lo spettacolo**

- Come il mondo della cultura si sta reinventando per proporsi in formato digitale?
- Come gli istituti culturali pubblici rivoluzionano la loro offerta rendendola fruibile in remoto?
- Come il mondo della cultura, dello spettacolo e dello sport può aiutare a dare messaggi positivi per costruire un frame di comunità?
- Come si riconfigura lo spettacolo dal vivo senza possibilità di luoghi fisici di presenza?
- L'utilizzo a distanza di arti visive può portare ad un ampliamento della fruizione culturale?
- Come cambia la fruizione a distanza del mondo della cultura da parte degli studenti?
- .....